

Já leste o artigo sobre a **Participação Eleitoral e Não Eleitoral** disponível na Maleta Pedagógica?
Então está na altura de testares o que aprendeste.

1. “Participação política” significa, sobretudo, qualquer ação que...

- A Garanta um lugar num partido.
- B Procure influenciar decisões públicas.
- C Envolve ganhar dinheiro.
- D Seja obrigatória por lei.

2. Nas democracias representativas, o voto tem um peso especial porque...

- A Substitui todas as outras formas de participação.
- B Decide quem ocupa cargos políticos.
- C É sempre anónimo.
- D Está limitado a algumas pessoas.

3. Qual destas NÃO é uma forma direta de participação eleitoral?

- A Ser membro de mesa de voto.
- B Financiar uma campanha.
- C Publicar memes políticos na página pessoal.
- D Candidatar-se a deputado.

4. Assinar uma petição online é exemplo de participação...

- A Eleitoral.
- B Não eleitoral.
- C Ilegal.
- D Passiva e profissional.

5. Partir montras durante uma manifestação autorizada é uma participação...

- A Passiva.
- B Legal.
- C Voluntária.
- D Ilegal.



6. Ler programas eleitorais e acompanhar debates, sem intervir, classifica-se como participação...

- A Ativa.
- B Passiva.
- C Ilegal.
- D Profissional.

7. Qual das opções mostra participação profissional?

- A Deputado na Assembleia da República.
- B Voluntário num movimento ambiental.
- C Aluno que faz greve climática.
- D Cidadão que assina petição.

8. Grupos de interesse e movimentos sociais têm em comum o facto de...

- A Tentarem ocupar cargos de poder.
- B Pressionarem o governo por uma causa.
- C Serem sempre ilegalizados.
- D Serem financiados pelo Estado.

9. Porque é que as pessoas votam mesmo sabendo que um voto raramente decide tudo?

A Sentido de dever ou identidade.

B Obrigação legal.

C Medo de multas.

D Votos são pagos.

10. Qual destas ações seria “participação não-eleitoral ativa”?

A Ver notícias políticas.

B Participar numa greve climática.

C Trabalhar como jornalista.

D Ser recenseado.

11. Promover a participação...

A Diminui o número de partidos.

B Garante eleições anuais.

C Torna as decisões mais legítimas.

D Dispensa debate público.

12. Antes dos 18 anos, um jovem pode participar politicamente...

- A Votando.
- B Sendo ministro.
- C Integrando uma associação de estudantes.
- D Recenseando-se com autorização dos pais.

13. A categoria “legal vs ilegal” ajuda-nos a perceber se a ação...

- A É paga ou não.
- B Respeita ou viola a lei.
- C É eleitoral.
- D Envolve redes sociais.

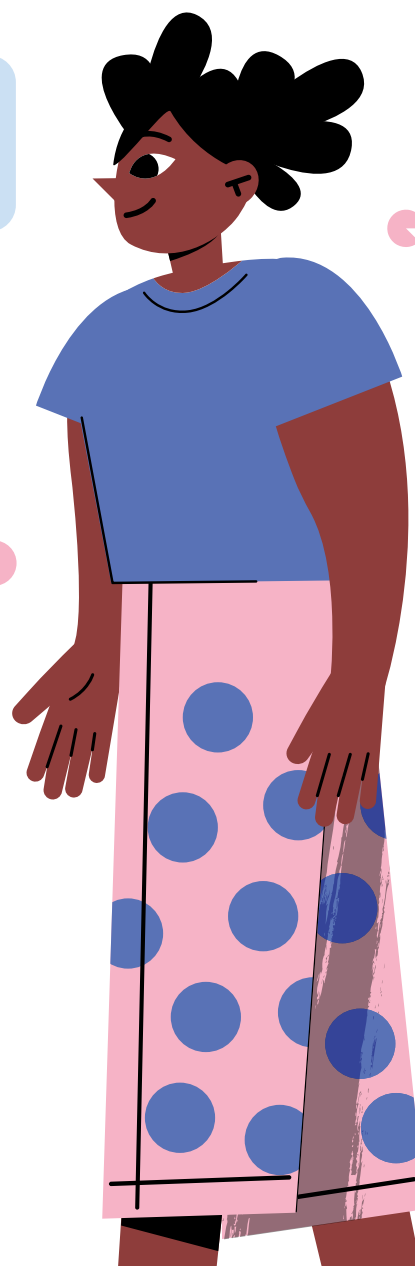
14. Qual destas NÃO é considerada participação não-eleitoral voluntária?

- A Boicotar produtos por motivos éticos.
- B Fazer voluntariado numa ONG.
- C Trabalhar como assessor parlamentar remunerado.
- D Organizar uma petição.

15. Dizer que “mais vozes significam decisões mais equilibradas” está ligado a que razão para participar?

- A Influência pessoal.
- B Democracia saudável.
- C Ganho financeiro.
- D Simpatia partidária.

*Estás mais preparado para fazer a diferença na tua comunidade!
Visita **politicamenteinformados.pt**
e sabe mais sobre política e cidadania.*



Respostas Corretas:

